

1 Prezentacja

Nadajnik BHZ scenariuszy LiveIn2 to bezprzewodowy ścienny punkt sterowania ułatwiający bezpośrednie utworzenie, a następnie uruchomienie 2 scenariuszy zaprogramowanych w systemie automatyki LiveIn2.

2 Uruchomienie nadajnika scenariuszy LiveIn2: skonfiguruj i zapisz przy pierwszym uruchomieniu

- 1- Połącz się z aplikacją LiveIn2.
- 2- Przejdź do Menu główne / Konfiguracja.
- 3- Kliknij na „Dodaj urządzenia” a następnie na „Gama BHZ technology” i wybierz „Nadajniki”.
- 4- Zgodnie z informacją pojawiającą się na ekranie przytrzymaj przez 3 sekundy przycisk „prog” nadajnika scenariuszy. Nadajnik zostanie zapisany w systemie LiveIn2.
- 5- W tym menu można konfigurować urządzenia i/lub scenariusze dla obu przycisków nadajnika.
- 6- Przed zakończeniem nadaj nazwę nadajnikowi. Nadajnik jest gotowy do działania.
 - Został wpisany na listę urządzeń skonfigurowanych dla LiveIn2. W tym miejscu można zmienić jego nazwę lub go.
 - Znajduje się również w menu urządzeń aplikacji, w której można edytować i zmieniać ustawienia (zob. pkt 4).

3 Użycie nadajnika scenariuszy LiveIn2

Scenariusze ustawione w aplikacji dla każdego przycisku nadajnika scenariuszy LiveIn2 można uruchomić bezpośrednio z nadajnika. W tym celu urządzenie LiveIn2 musi być podłączone.

W nadajniku jest także przycisk „stop” do zatrzymania realizowanego scenariusza. Po naciśnięciu tego przycisku uruchomione przez scenariusz urządzenie zatrzymuje się automatycznie.

4 Używanie ustawień nadajnika scenariuszy LiveIn2

Z menu „urządzenia” możesz w każdej chwili przejść do nadajnika scenariuszy i zmienić ustawienia aktualnych scenariuszy. Kliknij na przycisk „ustaw nadajnik”, a następnie na „scenariusz do ustawienia”.

Wykonaj zmiany w zakresie urządzenia i/lub scenariusza. Przed wyjściem zapisz ustawienia.

Więcej informacji o użytkowaniu nadajnika scenariuszy z urządzeniem LiveIn2 uzyskasz na stronie internetowej livein.simu.com.

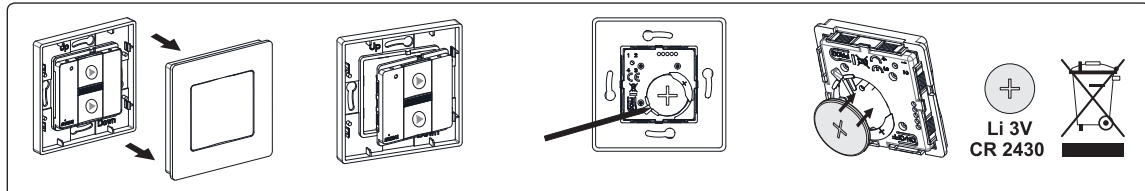
5 Parametry techniczne

- Kompatybilny z odbiornikami LiveIn2[®], io-homecontrol[®]

- Nadajnik : klasa III - Stopień zabezpieczenia : IP30
- Czas transmiji : maks 10 sek.
- Temperatura użytkowania : 0T60 (0°C / +60°C)
- Temperatura przechowywania : -30°C / +70°C
- Zasięg nadajnika: 15m przez dwie ściany żelbetonowe (w warunkach normalnych zanieczyszczenia)
- Zasilanie : 3V bateria litowa typu CR 2430.
- Żywotność około ± 5 lata przy obsłudze 4 rzy dziennie.
- Nie wolno pozwalać dzieciom na zabawę urządzeniami sterującymi.
- Nie należy umieszczać nadajnika w pobliżu powierzchni

- metalowych, które mogłyby powodować zakłócenia w jego prawidłowym jego funkcjonowaniu (zmniejszenie zasięgu)
- Używanie urządzeń radiowych pracujących na tej samej częstotliwości może spowodować pogorszenie działania naszego urządzenia.
- Nie zanurzaj urządzenia, uniknąć rozpryskiwania cieczy.
- Nie używać materiałów ściernych ani rozpuszczalników do czyszczenia urządzenia.
- Zakres częstotliwości: 868.700 MHz - 869.200 MHz; F: 868.950 MHz
- Maksymalna moc wypromieniowana : ERP < 25 mW

6 Wymiana baterii



- Wymiana baterii nie wymaga ponownego programowania.
- Nie ładować ponownie baterii.
- Urządzenie, baterie i zużyte baterie należy przekazać do punktu recyklingu.