



GNIAZDO BHZ WŁ./WYŁ.

Z ODBIORKIEM RADIOWYM

NOWOŚĆ

simu-BHz
technology



ZDALNIE STEROWANE GNIAZDO Z ODBIORKIEM RADIOWYM BHz I INFORMACJĄ ZWROTNĄ

DO STEROWANIA OŚWIETLENIEM I SPRZĘTEM ELEKTRYCZNYM O MOCY DO 1800 W

ŁATWOŚĆ I SZYBKOŚĆ MONTAŻU

Gniazdo z odbiornikiem radiowym BHz WŁ./WYŁ. występuje w dwóch wersjach (typ E i typ F) i dlatego może być podłączone do dowolnego gniazda zasilania 230 V/50 Hz. Bardzo proste parowanie z nadajnikami za pomocą przycisku programowania umieszczonego w jego przedniej części.

DESIGN I WYDAJNOŚĆ

Dzięki kompaktowym wymiarom i dyskretnemu designowi gniazdo BHz dopasowuje się do wystroju domu, a jego zasięg radiowy umożliwi instalację gniazd z odbiornikami BHz w dowolnym pokoju domu, pozwalając na jednoczesne korzystanie z możliwości centralnego sterowania.

MOŻLIWOŚĆ STEROWANIA SMARTFONEM Z INFORMACJĄ ZWROTNĄ

Po zaprogramowaniu gniazda z odbiornikiem BHz do centralki **LiveIn2**, można zdalnie przez internet sterować oświetleniem domu i w sposób ciągły otrzymywać informacje czy jest ono włączone, czy wyłączone. Możliwe jest również zaprogramowanie gniazda w taki sposób, aby oświetlenie zostało włączone i wyłączone w określonych godzinach (np. w celu symulacji oświetlenia w przypadku nieobecności mieszkańców).

BHz
technology

simu
Committed to you

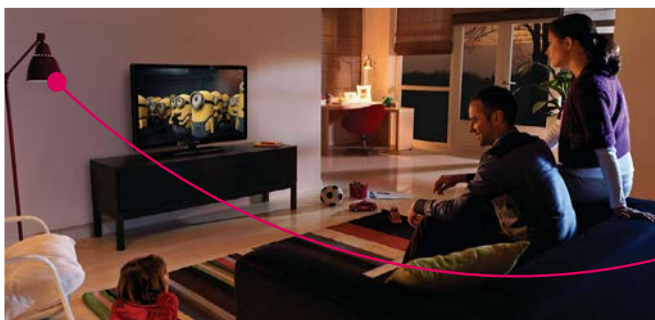
DO CZEGO WYKORZYSTAĆ ZDALNIE

STEROWANE GNIAZDO ZASILANIA?



MOGĘ ZMODERNIZOWAĆ SWOJE DOMOWE URZĄDZENIA I ZYSKAĆ NA KOMFORTCIE.

- Zdalnie sterować lampą lub urządzeniem radiowym.
- Wyłączyć lampę siedząc na kanapie – większy komfort i dostępność.
- Jednym nadajnikiem sterować wieloma urządzeniami/punktami oświetleniowymi.
- Łatwo sterować urządzeniami bez ich bezpośredniego przełączania.
- Osobiście zarządzać oświetleniem nocnym/televizorem w dzieciennym pokoju.



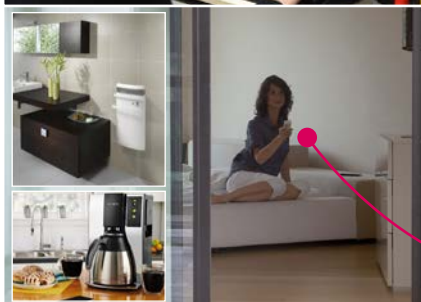
KIEDY JESTEM DALEKO POZA DOMEM, MOGĘ TAKŻE:

- Ochłodzić swój pokój włączając wentylator przed powrotem.
- Symulować swoją obecność poprzez automatyzację włączenia lampy.
- Decydować, do której godziny nastolatek będzie oglądał telewizję.



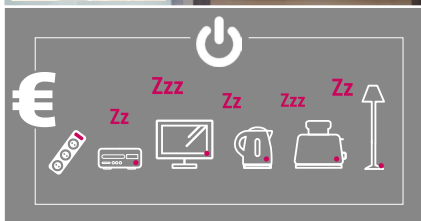
TWORZYĆ SWOJE SCENARIUSZE:

- Rano, z łóżka, mogę włączyć oświetlenie, uruchomić ekspres do kawy, włączyć ogrzewanie w łazience i otworzyć rolety...



OSZCZĘDZAĆ ENERGIĘ:

- Poprzez łatwe przełączenie zasilania swoich urządzeń w tryb standby.



I JESZCZE WIĘCEJ!

CO TYLKO PODPOWIE CI WYOBRAŹNIA...

Instalacja Plug & Play w 3 etapach:

- 1 Podłącz gniazdo z odbiornikiem BHz WŁ./WYŁ. do gniazda sieciowego 230 V
- 2 Podłącz urządzenie elektryczne* do gniazda BHz
- 3 Zaprogramuj wybrane polecenie(-a)** sterowania SIMU-BHz (nadajniki naścienne, nadajniki przenośne lub smartfony z aplikacją LiveIn2, itp.)

* Przestrzegaj maksymalnych dopuszczalnych wartości natężenia prądu w zależności od typu urządzenia (urządzenie wyposażone we wtyczkę typu E lub F w zależności od wersji)

** Limit 10 punktów sterowania BHz (LiveIn2 nie jest objęty tym ograniczeniem)



WYBÓR OBSŁUGI SYSTEMU STEROWANIA SIMU-BHz

Dodaj naścienny lub przenośny punkt sterowania BHz:

Nadajniki radiowe 1-kanalowe lub 5-kanalowe **bez** informacji zwrotnej.

Dodaj zdalne sterowanie przez internet

LiveIn²

W ZESTAWIE DEDYKOWANA APLIKACJA DLA SYSTEMÓW IOS I ANDROID

... aby móc zdalnie sterować urządzeniem i na bieżąco znać jego stan.

... aby utworzyć scenariusz dnia dla swoich urządzeń
Np.: utwórz scenariusz „PORANEK”, który otwiera rolety i włącza ekspres do kawy.

... aby ustawić harmonogram czasowy włączenia lub wyłączenia urządzenia
Np.: W lecie, zaprogramuj wentylator, aby włączyć go tuż przed powrotem do domu w celu odświeżenia salonu.

Nowe rozwiązanie do sterowania przy użyciu smartfona (centrala + dedykowana aplikacja) **z** informacją zwrotną.

DANE TECHNICZNE

- ZASILANIE** 230 V AC, 50 Hz, 8 A maks.
- STOPIEŃ OCHRONY** IP 20 (do użytku wewnątrz suchych pomieszczeń)
- TEMPERATURA DZIAŁANIA** od 0°C do +40°C
- WYJŚCIE STEROWANE** Obciążenie rezystancyjne 1800 W
Fluorescencyjne 200 W
LED 150 W
- ZASIĘG RADIOWY** 200 m w terenie otwartym
8 m przez dwie ściany żelbetonowe
- KOMPATYBILNOŚĆ NADAJNIKÓW** Nadajniki SIMU-BHz (maks. 10)
LiveIn2
- CZĘSTOTLIWOŚĆ RADIOWA** 868–870 MHz
- WYMIARY** Typ E Ø: 45 mm – Dł.: 73 mm
Typ F Ø: 45 mm – Dł.: 77 mm



NUMERY REFERENCYJNE

NAZWA	NR REFERENCYJNY
GNIAZDO BHz WŁ./WYŁ. _ typ E	2009373
GNIAZDO BHz WŁ./WYŁ. _ typ F	2009374

DEDYKOWANA STRONA INTERNETOWA
www.livein.simu.com

